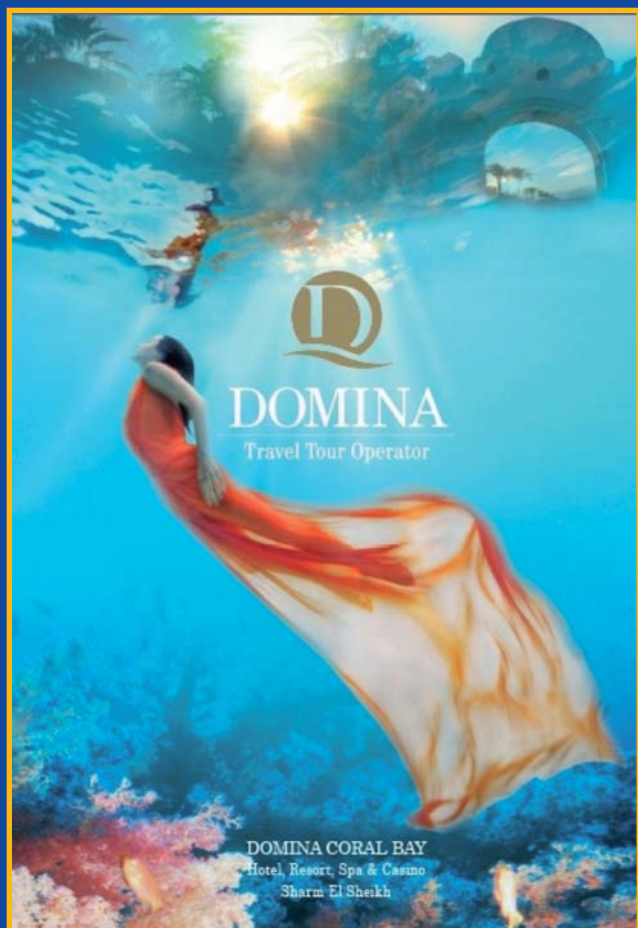


QUOTIDIANO  
**Travel**

**FORMAZIONE PERMANENTE**

Allegato al periodico Travel Quotidiano n° 41 del 28 maggio 2008 - Sped. in A.P. 45% Art.2 comma 20/b Legge 662/96 - Milano



**DOMINA CORAL BAY**  
***Hotel, Resort, Spa & Casino***  
***Red Sea***



28 maggio 2008

**Formazione permanente****DOMINA TRAVEL***Novità e obiettivi*

# Il Coral Bay: una meta nella meta



*Il resort nei dintorni di Sharm El Sheikh è simbolo di Domina, abbina i plus della destinazione Mar Rosso a un'offerta di qualità, con un'ampia gamma di servizi e attività d'intrattenimento.*

*Per le sistemazioni, la scelta è fra 6 diverse strutture cinque stelle, fra cui la new entry King's Lake.*

**I**l Coral Bay non è un semplice resort, ma una vera e propria "destinazione nella destinazione". Da qualche stagione, è questo il leit-motiv della strategia di marketing e commercializzazione del grande complesso sul Mar Rosso, alle porte di Sharm el Sheikh, decisa e messa in atto da Domina Travel.

Un messaggio confermato e ribadito nel nuovo "Catalo-

go Estate 2008. Domina Coral Bay Hotel, Resort, Spa & Casino", curatissimo e di notevole impatto fotografico, anche grazie al grande formato.

«Abbiamo voluto presentare con grande immediatezza visiva che cosa è e che cosa può offrire il Coral Bay: l'ambiente tranquillo e di grande bellezza naturale in cui è inserito, l'ampiezza e l'articolazione dei suoi spazi, la ricchezza dei servizi e delle proposte di vacanza» sottolinea Walter David, amministratore delegato di Domina Travel. «Qui ognuno può crearsi i tempi e i luoghi della sua vacanza, sempre con la garanzia di un alto standard di servizi».

Del resto, a parlare sono i numeri: il Coral Bay offre sei hotels per quasi 2000 camere, più di dieci piscine, decine di bar e ristoranti, il centro wellness più grande e raffinato del Mar Rosso. Ma anche un casinò internazionale, un diving center attrezzatissimo e tante altre strutture dedicate allo sport e al divertimento, armonicamente inserite in un'area residenziale che s'affaccia su quasi due chilometri di spiaggia privata e barriera corallina.

**Quel che fa la differenza**

L'obiettivo di Domina Travel è riuscire a trasmettere al pubbli-

## Il mondo del Coral

Il Domina Coral Bay Hotel, Resort, Spa & Casino si propone al mercato dei vacanzieri come una "meta nella meta", una destinazione turistica a sé.

A parlare sono i numeri: il complesso si estende su un'area di più di un milione di metri quadrati affacciata su un'ampia baia nei dintorni di Sharm el Sheikh e ospita 6 strutture ricettive di categoria cinque stelle capaci di ospitare nel loro insieme fino a 2000 persone.

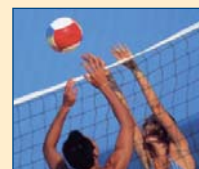
Il resort offre agli ospiti attività e svaghi di ogni tipo.

**DI GIORNO**

- Spiagge e piscine 1.6 Km di spiaggia privata e barriera corallina; 3 piscine d'acqua dolce, 3 piscine per soli bambini e 3 piscine galleggianti nel mare.

- Attività sportive e ricreative beach volley, calcetto, calcio in spiaggia, tiro con l'arco, ping pong, beach tennis, pallanuoto, giochi da tavolo e carte, biliardo, gite a cavallo.

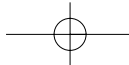
- Tennis 3 campi da tennis, con a dispo-



sizione maestri anche per assistenza; lezioni private su richiesta. Affitto campi e attrezzatura.

- Elisir Beauty Farm con bagno turco, ginnastica all'aria aperta, bagni termali, talassoterapia e area salute e bellezza

- Sheikh Coast Diving Centre: gli istrut-



## Formazione permanente

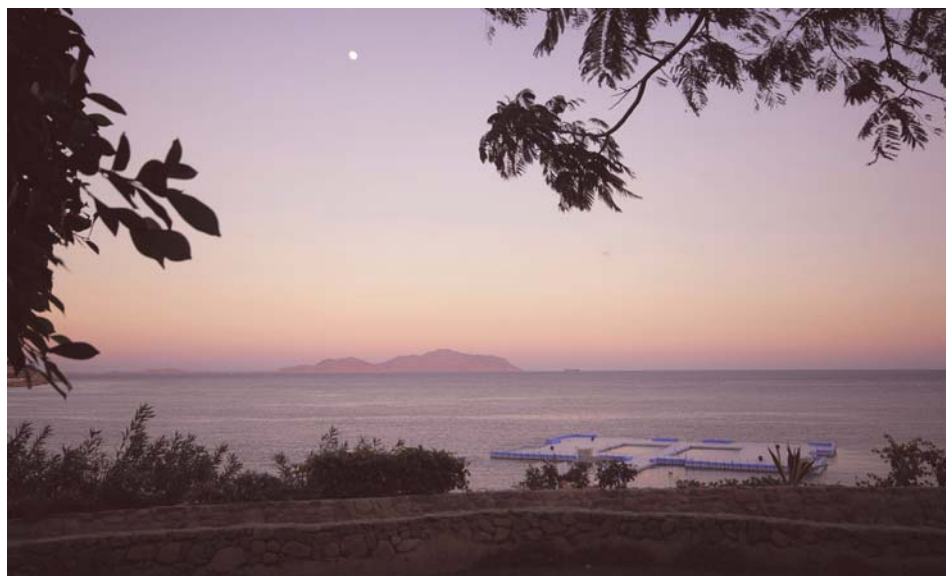
28 maggio 2008

### DOMINA TRAVEL

co le specificità del prodotto: «Con la collaborazione delle agenzie di viaggio, vogliamo riuscire a far percepire lo specifico valore, l'alto livello qualitativo garantito dal Coral Bay. Un livello in costante ascesa, grazie ai continui investimenti fatti dalla proprietà sul fronte della manutenzione e dei servizi» sottolinea David.

Una qualità che incide a livello di costi: «Sappiamo che in una destinazione ormai massificata come Sharm il mercato è spesso fatto dal prezzo, ma questo è un gioco a cui non vogliamo e non possiamo partecipare» spiega David.

«I pacchetti del Coral Bay hanno inevitabilmente tariffe superiori a quanto si può trovare sul mercato, ma a fronte di ciò



offrono anche molto di più: è importante che questa differenza venga percepita dai potenziali clienti».

Per ottenere questo risultato, fondamentale è il ruolo delle agenzie di viaggio, che devono saper trasmettere al cliente il "valore aggiunto" del pacchetto.



tori offrono assistenza per lo snorkeling, l'introduzione al diving e il diving in mare aperto.

Molo privato e 6 barche a disposizione per escursioni giornaliere.

Corsi PADI.

- Escursioni. Barca con fondo trasparente e snorkeling guidato, moto, gokart ecc

DI NOTTE

- Aladin Casino Slot machine e tavoli da

gioco, ma anche spettacoli musicali e sfilate di moda. Ingresso libero.

- Smaila's Club tutti i giorni uno spettacolo, musica dal vivo e cocktail bar. Ogni martedì show speciale con Umberto Smaila e ospiti vip

- Animazione serale, piano bar e musica dal vivo, musicals, spettacoli e feste

- Eventi speciali Cena del deserto e serata di gala settimanale



28 maggio 2008

**Formazione permanente****DOMINA TRAVEL***Domina Hotel & Resort King's Lake***Vacanze da re**

*La principale novità dell'estate 2008 è la commercializzazione attraverso il canale agenziale del Domina Hotel & Resort King's Lake, un cinque stelle executive nel cuore del Domina Coral Bay.*



Con l'inserimento in catalogo del King's Lake, si amplia e si rafforza l'offerta di Domina Travel rivolta al segmento alto del mercato.

Un cinque stelle executive situato in posizione privilegiata nel cuore del resort, a pochi passi dai servizi centrali ma anche dal mare.

Il complesso è costruito su due livelli e offre 77 camere superior, affacciate sulla spiaggia o sul lago salato, che offrono ai clienti una spettacolare vista sulla baia.

«Il King's Lake è una struttura ideale per chi desidera una vacanza all'insegna del comfort e della qualità.

È molto adatta alle famiglie, perché si trova praticamente a bordo mare» sottolinea Walter David, amministratore delegato di Domina Travel.

Le camere sono arredate elegantemente e dotate di aria condizionata/riscaldamento regolabile, TV satellitare

**DOMINA TRAVEL**

con ricezione di canali italiani, telefono diretto, minbar (a pagamento), kit per preparazione tè e caffè, servizi privati con asciugacapelli, accappatoio, pantofole e set di cortesia, specchio Magnificat e cassetta di sicurezza.

**I servizi dedicati**

Gli ospiti del King's Lake hanno a disposizione una serie di servizi dedicati e di plus, a partire dall'assistenza personalizzata in aeroporto e ai trasferimenti in loco con auto privata o minibus, dal welcome drink di benvenuto e dalle procedure di check-in e check-out semplificate.

Durante il loro soggiorno, i clienti hanno a loro disposizione le club cars con autista per gli spostamenti interni al complesso e hanno in esclusiva l'accesso al Lago Salato, con utilizzo di ombrelloni e sdraio riservati, e al Blue Lake's Bar per la prima colazione. Inoltre, ogni ospite ha un accesso gratuito giornaliero alla beauty farm Elisir. Per i pasti, infine, la scelta è fra nove ristoranti.



28 maggio 2008

Formazione permanente

DOMINA TRAVEL

Wellness

# Sull'onda del benessere



È una vera e propria "Oasi" dedicata al wellness l'esclusiva Beauty farm Elisir, affacciata sul mare nel cuore del Coral Bay. Offre talassoterapia, massaggi e trattamenti di ogni tipo che Domina Travel propone ai propri clienti a condizioni speciali.



La beauty farm Elisir interna al Coral Bay è uno dei più esclusivi e attrezzati centri wellness sul Mar Rosso. Il suo fiore all'occhiello è l'area dedicata alla talassoterapia, con grandi vasche idromassaggio con acqua di mare a 32 e a 37 gradi centigradi, una vasca di reazione in acqua dolce a 16 gradi, un percorso Kneipp, due bagni turchi a 35 e a 45 gradi, una cascata rinfrescante all'interno di una grotta e un'area relax immersa nel verde.

L'area riservata all'estetica e al benessere è ospitata da una struttura in muratura in stile moresco, mentre l'area dedicata al fitness è all'interno di una tensostruttura di 400 mq direttamente sul mare, con una zona che ospita le macchine per gli esercizi e una zona riservata ai corsi di spinning, yoga e corpo libero.

## Condizioni esclusive Domina Travel

Domina Travel offre ai propri clienti la possibilità di usufruire presso Elisir Spa di condizioni particolarmente vantaggiose. L'ingresso al centro è gratuito per chi soggiorna presso il King's Lake o il Domina Prestige Hotel.

## La ricetta dell'elisir

Ecco nel dettaglio cosa offre e come funziona il grande centro benessere interno al Coral Bay:

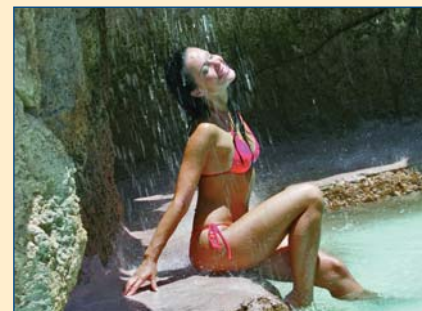


### Solo prodotti naturali

Tutti i prodotti per i trattamenti sono esclusivamente a base di principi attivi puri e naturali, che dalla natura traggono l'energia, la dolcezza e l'efficacia per apportare alla pelle tutti gli elementi indispensabili al suo equilibrio, alla sua luminosità e alla sua giovinezza.

### Massaggi all'orientale

L'area riservata all'estetica e ai massaggi si trova all'interno di una struttura in



muratura di tipico stile moresco che, unitamente alla musica, crea un'atmosfera unica e rilassante.

## DOMINA TRAVEL

## We are what we eat



All'interno del Coral Bay è nata Ernesto's Farm, una azienda agricola di 24 mila metri quadri per la coltivazione biologica di prodotti alimentari utilizzati in ben 4 dei ristoranti del resort

Il Coral Bay è in continua evoluzione, per soddisfare sempre meglio le esigenze della sua clientela.

Uno dei trend emergenti a livello internazionale è l'interesse e l'attenzione dei consumatori nei confronti della salubrità e della naturalità degli alimenti. Detto, fatto: per proporre ai propri ospiti del cibo sano e gustoso, all'interno del resort è nata l'Ernesto's Farm, una piccola azienda agricola che offre agli ospiti il sapore e la qualità del cibo sano. E sono ormai quattro i ristoranti del Resort che ne utilizzano i prodotti: si tratta del Plaisir, del Petrus, del Nautilus e dell'Alibabar.

Gli chef di questi ristoranti seguono personalmente anche il processo di semina e si confrontano con lo staff che si dedica ai campi con impegno e passione. Verdure di ogni tipo (peperoni, melanzane, pomodo-

ri, legumi, patate, zucchine e insalate, ecc) vengono coltivate in terreni nutriti con fertilizzanti naturali, nel rispetto dell'ambiente. Ogni singola fase della coltivazione è seguita con attenzione da personale specializzato.

Per consentire una produzione continua tutto l'anno sono stati predisposti impianti d'irrigazione capillari e molte piante vengono cresciute in apposite serre che garantiscono il giusto calore in inverno e la corretta ventilazione in estate.

La frutta è prodotta biologicamente e senza ricorrere ai trattamenti di sintesi: arance, banane, mele, pesche, albicocche, meloni, papaia, mango, guava, angurie e fichi vengono coltivati con pazienza dai contadini dell'azienda, senza ricorrere a pesticidi o a fertilizzanti chimici, ma avvalendosi solo di tecniche naturali, di ottima acqua e di sole in abbondanza.

Nella fattoria vengono anche allevate mucche e capre, cresciute in libertà e nutrite esclusivamente con erba locale, da cui si ricavano latte, yogurt, formaggi e carne.

L  
d  
B

A tutti gli altri ospiti del resort con un pacchetto Domina Travel sono riservate le seguenti condizioni:

- riduzione da 25 a 15 euro per il primo ingresso, che include l'utilizzo di palestra, area termale, zona relax e talassoterapia;
- 3 ingressi a 40 euro invece che a 75 euro
- 1 massaggio completo a 40 invece che 55 euro

### Pacchetti speciali

A chi desidera concedersi una vacanza a tutto wellness sulle rive del Mar Rosso, Domina Travel propone poi pacchetti speciali con programmi personalizzati di 3-5 giorni, studiati per qualsiasi esigenza estetica e di benessere in generale.



Grande importanza è stata data alla scelta del personale altamente qualificato, ai prodotti naturali utilizzati ed alle tecniche all'avanguardia di cui si avvalgono estetiste europee e massaggiatori esperti che seguono l'arte del massaggio.

### Allenamento vista mare

All'interno del centro benessere, direttamente affacciata sul mare è posizionata un'ampia tensostruttura di 500

metri quadrati attrezzata per il fitness. Sono stati installati macchinari di ultima generazione per lavoro cardiovascolare (15 macchine) e il potenziamento muscolare (le attrezzature sono idonee ad allenare tutti i distretti corporei).

Prevede, inoltre, un'area dedicata ai corsi di spinning, yoga e corpo libero. Gli istruttori predispongono per gli ospiti programmi personalizzati con esercizi mirati.



QUOTIDIANO  
**Travel**

Direttore responsabile

**GIUSEPPE ALOE**

DIREZIONE E REDAZIONE,  
Via Merlo, 1 - 20122 MILANO  
tel. 02-76316846 (r.a.)  
fax 02-76013193

AMMINISTRAZIONE, ABBONAMENTI  
REDAZIONE ROMANA  
Via La Spezia 35 - 00182 ROMA  
tel. 06-70476418  
fax 06-06/77200983

TRAVEL AGENT BOOK S.r.l.

Direttore editoriale

**DANIELA BATTAGLIONI**

Autorizzazione del Tribunale di  
Milano 793 del 30.11.1991  
Spedizione in abb. postale  
(Pubblicità 45%)

TARIFE ABBONAMENTI ANNUALI:  
ITALIA 90,00 - ESTERO 90,00 €  
VERSAMI SU C/C POSTALE N.  
93539005 - ROMA  
CAUSALE DEL VERSAMENTO:  
«ABBONAMENTO A TRAVEL QUOTIDIANO»

Stampa

Comunicare Srl  
Piazza Dalmazia, 6  
0511 Terni

Concessionaria di Pubblicità  
MGA

Media Group Associati srl  
via La Spezia 35 - 00182 ROMA  
Tel. +39 06-70476418 Fax +39  
06-77200983 info@mga-adv.com

Direttore Vendite:

Renato Capodicasa  
348.5200682 -  
r.capodicasa@mga-adv.com  
Uffici Milano  
tel. +39 02-76316846 - fax +39  
02-76013193

Area manager nord:

Marco Ferri  
348.0688918  
m.ferri@mga-adv.com

28 maggio 2008

**Formazione permanente****DOMINA TRAVEL***Sport e divertimento*

# A ognuno il suo svago

*Di giorno, immersioni nel blu profondo del Mar Rosso.  
Al calar della sera, emozioni al tavolo verde  
e intrattenimento live nel club più esclusivo della costa*

## A tutto diving

Per chi soggiorna al Coral Bay, tutte le attività subacquee sono a portata di mano.

Lo Sheikh Coast Diving Center, infatti, sorge in riva al mare a ridosso della spiaggia del resort. Perfettamente attrezzato e con istruttori qualificati (CMAS, NASE, PADI, SSI), ha un proprio pontile privato che consente l'imbarco immediato alle 6 barche del centro, che ogni giorno effettuano escursioni in mare.

Organizza un'ampia gamma di programmi di ogni livello, a partire dal primo contatto con il diving: dagli 8 anni in su si può provare l'esperienza subacquea scendendo per 20/25 minuti a una profondità massima di 5 metri accompagnati da un istruttore specializzato.

Tra le altre attività: corsi di apnea, scubadiver, openwater, advanced, corsi di specialità, nitrox, notturna, relitti, immersione profonda, MEP Marine Ecology Programme (5 giorni), Rescue (2 giorni), corsi istruttori (4 giorni).

## Rien ne va plus

Se le giornate al Coral Bay si trascorrono all'insegna del relax, del wellness e dello sport, le serate sono dedicate allo svago e al divertimento.

Al calar della sera, gli ospiti del resort hanno a disposizione un ampio ventaglio di alternative, tutte interne al resort. Uno dei fiori all'occhiello è l'Aladin Casino, un casinò di gestione italiana che è stato di recente comple-



tamente rinnovato e offre un'ampia gamma di giochi, dalla roulette americana ed europea ai tradizionali giochi di carte (caribbean poker, black jack), oltre a una sala slot machines e videopoker. All'interno della struttura si trovano anche un ristorante specializzato in cucina italiana e un bar, con drink serviti al tavolo o nella sala da gioco.

A completamento, una ricca programmazione di spettacoli musicali, varietà e sfilate di moda.

Ai clienti di Domina Travel il casinò riserva un welcome soft drink gratuito, uno sconto del 20% al ristorante e il servizio gratuito di trasporto.

## Tutti allo Smaila's

Un altro classico delle serate al Coral Bay è lo Smaila's. Il locale aperto all'interno del resort da Umberto Smaila, che è diventato uno dei punti di ritrovo più famosi del Mar Rosso, con esibizioni di artisti italiani, orchestre live, musica e spettacoli di ogni tipo.

Tutti i martedì, nel locale si esibisce Smaila con i suoi celebri ospiti: l'ingresso è gratuito per tutti i clienti di Domina Travel.

